

解讀臺大

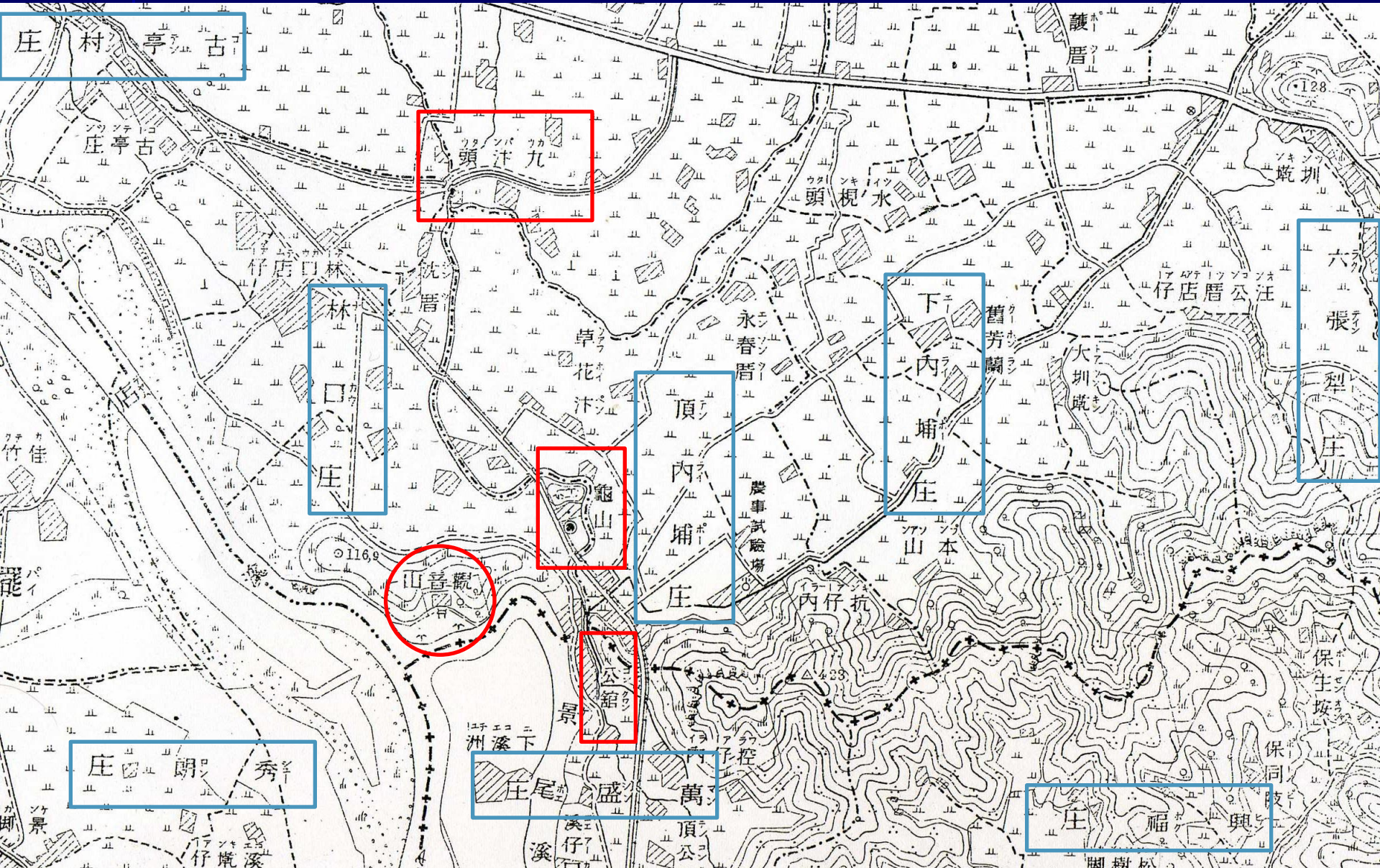


劉子銘

農業社會的知識殿堂

- 清代農業社會
- 農業台灣—工業日本
- 現代化高等教育的里程

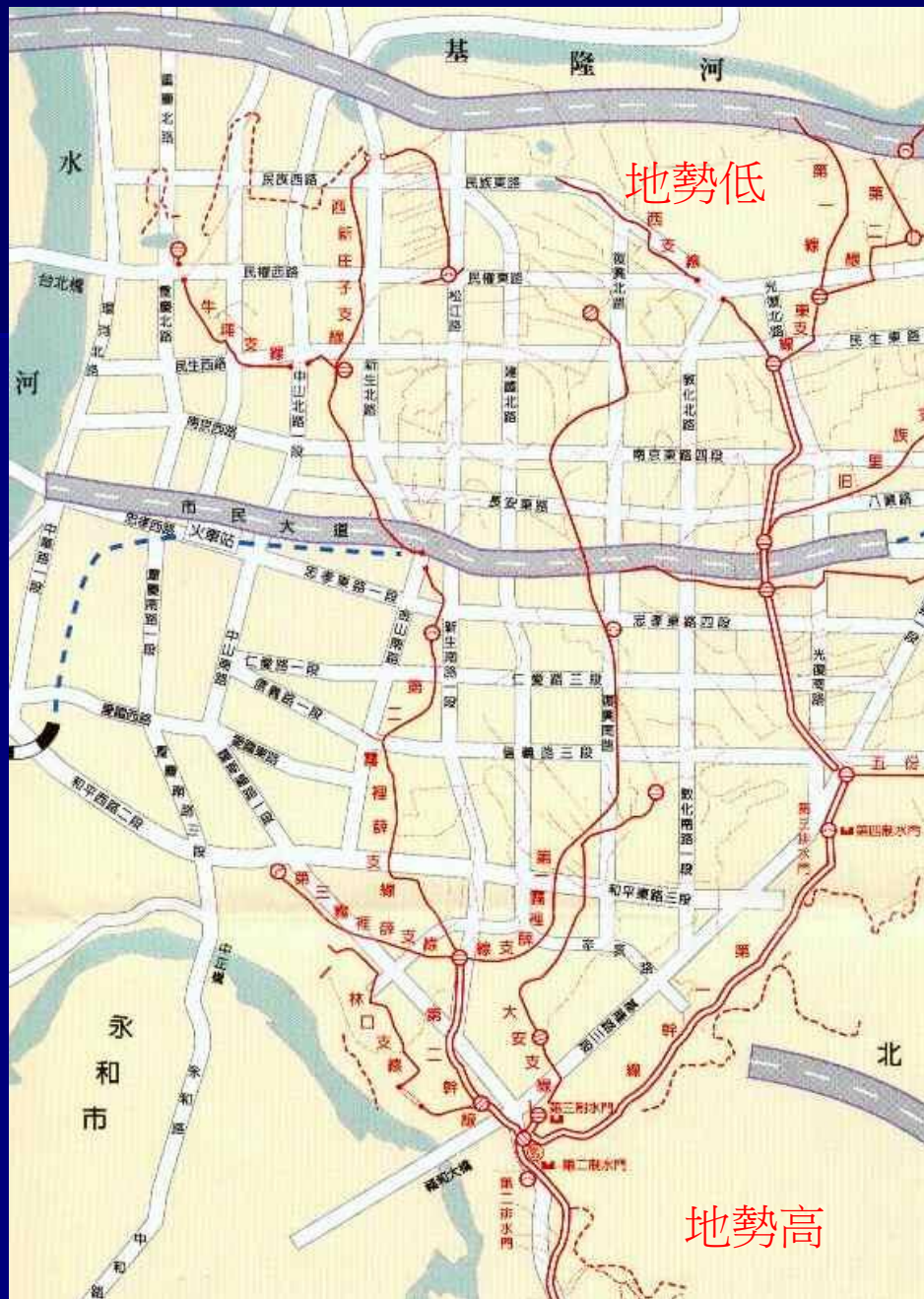
公館散村



瑠公圳



昔日的九汙頭



寶藏巖寺---信仰中心

- 康熙 1680
- 淡水廳誌：石壁潭寺，即寶藏巖，在拳山堡，康熙時人郭治享捨其山園與康公合建



公館林家---林永利家族

乾隆年間



芳蘭陳家——陳振師



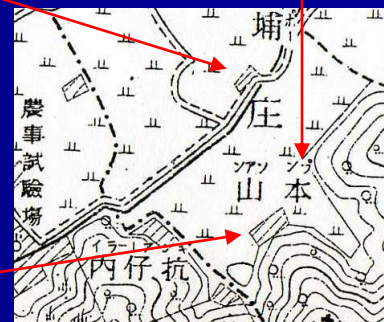
玉芳居 已拆除



芳蘭大厝 嘉慶 1806



義芳居 光緒 1876



芳蘭地藏王

西門町無主孤魂



同仁堂

仁濟院

現代化

更多效率的直線條, 更多公共設施



水源地

- 設立於1908
 - － 水道水公共衛生設施



農業試驗場

- 桑蠶試驗場
- 植物病蟲害
- 稻作育種



鐵路新店線

■ 鐵道宿舍



火力發電廠



農林高等學校——榕畔會



火力發電廠

總統府

龜山

垂榕道

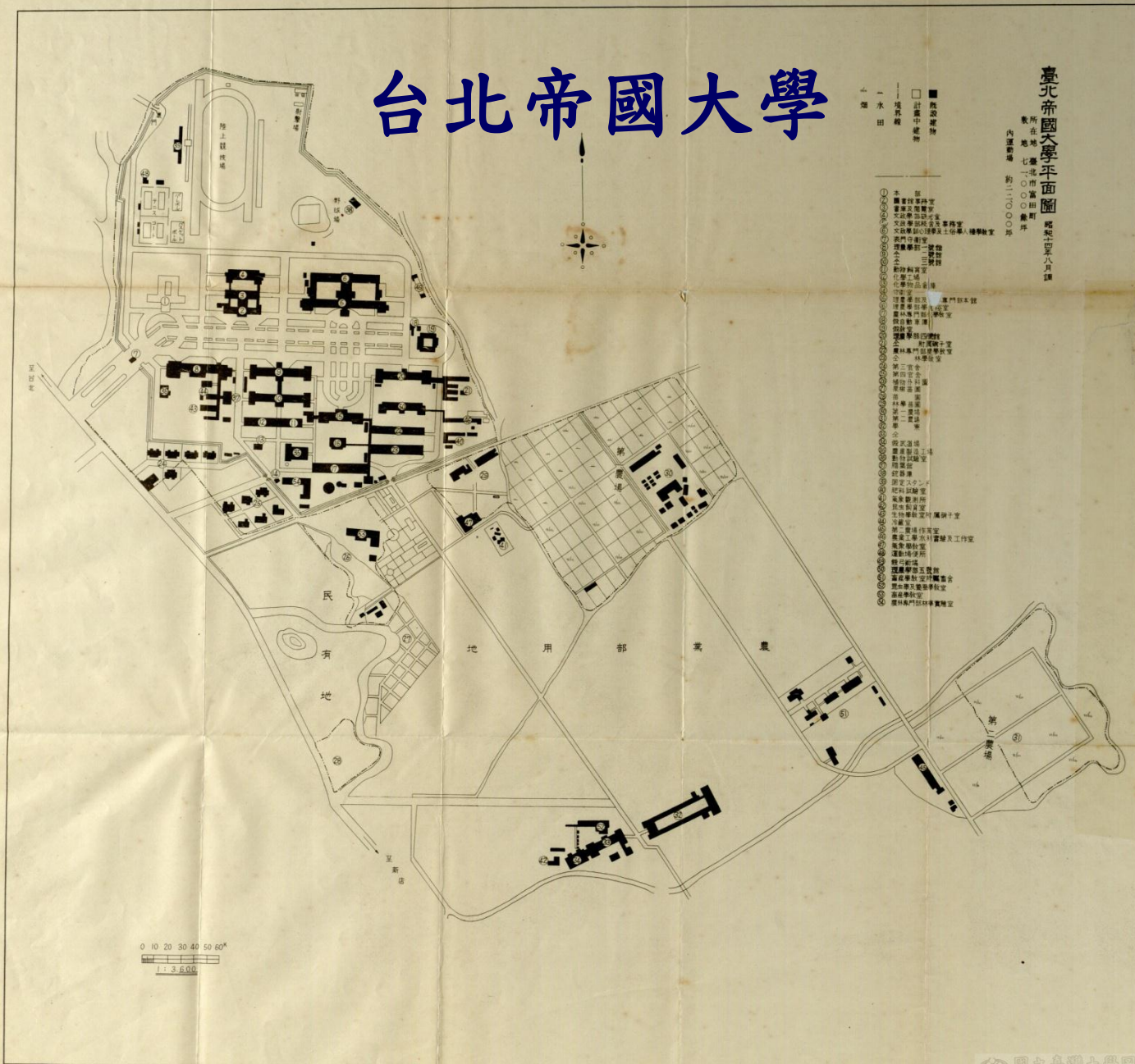
台北帝國大學

臺北帝國大學平面圖 昭和二十五年八月

所在地 臺北市富田町
內區面積 約二〇〇〇〇坪

- 建築中建物
- 計畫中建物
- 境界線
- 水田

- 圖書館
- 體育場
- 學生會館
- 文政學部地志及土俗系人類學教室
- 文政學部第一講座
- 文政學部第二講座
- 文政學部第三講座
- 文政學部第四講座
- 文政學部第五講座
- 文政學部第六講座
- 文政學部第七講座
- 文政學部第八講座
- 文政學部第九講座
- 文政學部第十講座
- 文政學部第十一講座
- 文政學部第十二講座
- 文政學部第十三講座
- 文政學部第十四講座
- 文政學部第十五講座
- 文政學部第十六講座
- 文政學部第十七講座
- 文政學部第十八講座
- 文政學部第十九講座
- 文政學部第二十講座
- 文政學部第二十一講座
- 文政學部第二十二講座
- 文政學部第二十三講座
- 文政學部第二十四講座
- 文政學部第二十五講座
- 文政學部第二十六講座
- 文政學部第二十七講座
- 文政學部第二十八講座
- 文政學部第二十九講座
- 文政學部第三十講座
- 文政學部第三十一講座
- 文政學部第三十二講座
- 文政學部第三十三講座
- 文政學部第三十四講座
- 文政學部第三十五講座
- 文政學部第三十六講座
- 文政學部第三十七講座
- 文政學部第三十八講座
- 文政學部第三十九講座
- 文政學部第四十講座
- 文政學部第四十一講座
- 文政學部第四十二講座
- 文政學部第四十三講座
- 文政學部第四十四講座
- 文政學部第四十五講座
- 文政學部第四十六講座
- 文政學部第四十七講座
- 文政學部第四十八講座
- 文政學部第四十九講座
- 文政學部第五十講座
- 文政學部第五十一講座
- 文政學部第五十二講座
- 文政學部第五十三講座
- 文政學部第五十四講座
- 文政學部第五十五講座
- 文政學部第五十六講座
- 文政學部第五十七講座
- 文政學部第五十八講座
- 文政學部第五十九講座
- 文政學部第六十講座
- 文政學部第六十一講座
- 文政學部第六十二講座
- 文政學部第六十三講座
- 文政學部第六十四講座
- 文政學部第六十五講座
- 文政學部第六十六講座
- 文政學部第六十七講座
- 文政學部第六十八講座
- 文政學部第六十九講座
- 文政學部第七十講座
- 文政學部第七十一講座
- 文政學部第七十二講座
- 文政學部第七十三講座
- 文政學部第七十四講座
- 文政學部第七十五講座
- 文政學部第七十六講座
- 文政學部第七十七講座
- 文政學部第七十八講座
- 文政學部第七十九講座
- 文政學部第八十講座
- 文政學部第八十一講座
- 文政學部第八十二講座
- 文政學部第八十三講座
- 文政學部第八十四講座
- 文政學部第八十五講座
- 文政學部第八十六講座
- 文政學部第八十七講座
- 文政學部第八十八講座
- 文政學部第八十九講座
- 文政學部第九十講座
- 文政學部第九十一講座
- 文政學部第九十二講座
- 文政學部第九十三講座
- 文政學部第九十四講座
- 文政學部第九十五講座
- 文政學部第九十六講座
- 文政學部第九十七講座
- 文政學部第九十八講座
- 文政學部第九十九講座
- 文政學部第一百講座



0 10 20 30 40 50 60m
1:3,600

現代化高等教育的啟始

- 台灣第一所大學
 - － 林獻堂請願設置中學
 - 促成公辦台中一中 1915
 - － 韓國三一運動 1919
 - 促成台北帝國大學的規劃 1923
 - － 台北帝國大學的設置 1928
 - 台灣高等教育的啟始

設立背景

- 服務國家
 - 前進南洋的知識幕僚

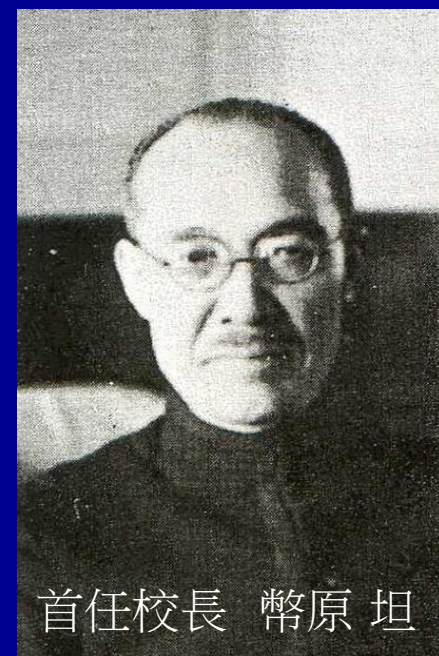


發展方向

- 在實業之外，應以成為發展台灣文化中心為目標，並考量社會現狀，於「文科以外加法科，理科以外另加農科」

~伊澤多喜男

- 醫學部與工學部的設立
 - 一 因應日本軍國主義擴張的需求



首任校長 幣原 坦

空間規劃

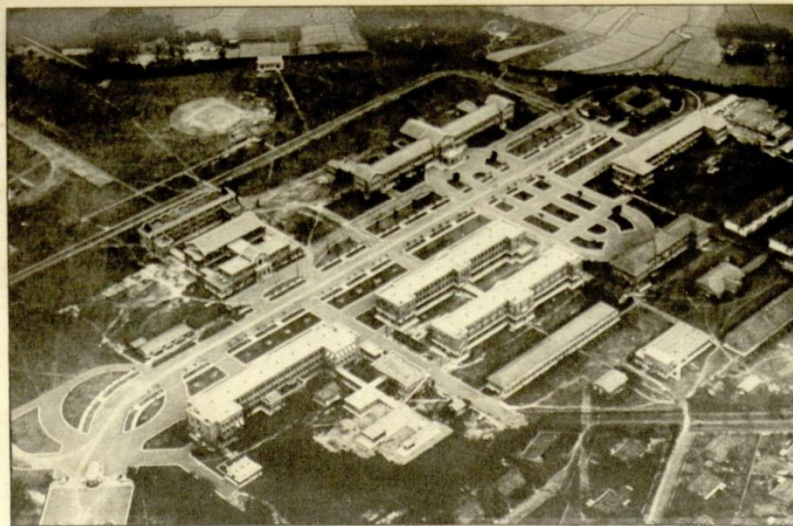
■ 巴洛克的軸線大道

- 折衷主義建築、丁字路口、熱帶想像(椰林大道)

■ 入口的過渡

- 美學上所謂的“聯谿難記曲，疊嶂不知重” ~ 寒山

- 轉向日出之東方，以山脈之稜線為端景



植栽佈局

- 椰林大道
 - 南洋的想像
 - 校徽, 台大的符號象徵
 - 校友的共同記憶



管理制度

- 分文政學部與理農學部
— 學問的根基
- 行講座制---研究中心



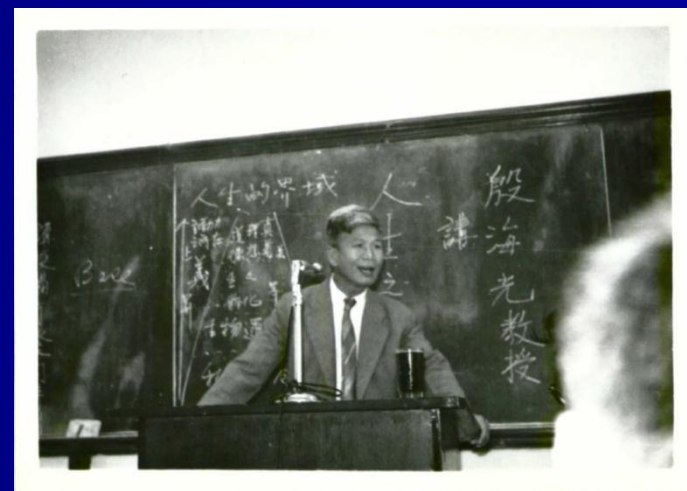
傳承

■ 羅宗洛



自由主義

- 領導五四學運的傅校長
- 自由中國的殷海光
- 言論自由的陳鼓應





價值的重新探索

- 博物館嘉年華
- 校史館的成立
- 資源重探
 - － 建築
 - － 生態
 - － 博物館

建築的戶外博物館

- 體現台灣時代建築
 - － 閩南古宅
 - － 日式折衷
 - － 中式折衷
 - － 現代建築
 - － 後現代建築

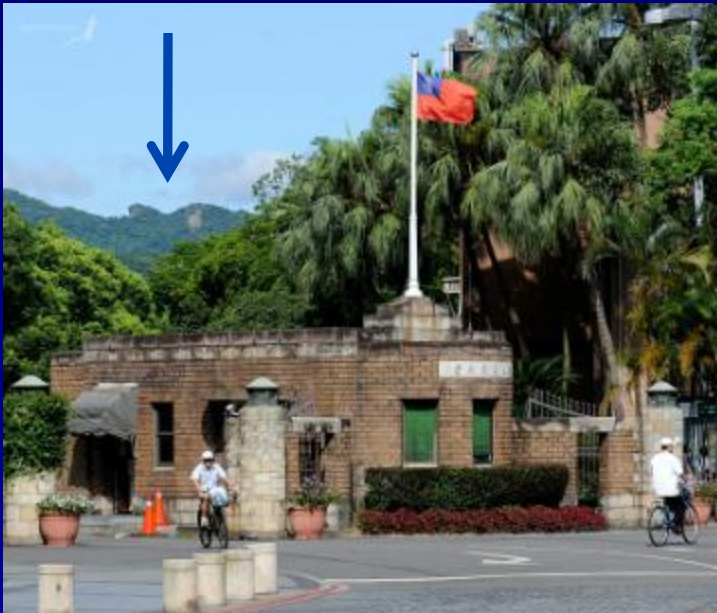
農林高等學校時期

- 行政大樓、洗衣理髮部
— 紅磚造建築、和洋混合



台北帝國大學時期

- 校門、舊總圖、文學院、園藝系、舊農化、物理舊館、戲劇系
 - 十三溝面磚、RC建築、南向走廊、端景、拱廊、車寄
 - 重視建築與自然的對話



傅園、傅鐘

臺大獨有的聲音風景



美援時期

- 土木一館、慶齡工業中心
– 國際式樣(International Style)



- 農業陳列館、第一學生活動中心
– 現代中國建築



美援



美軍十三航空隊 (越戰地景)



校園規劃時期

- 共同教室、新總圖
 - － 與環境對話，呈現主體意識



稀有植物、老樹

烏來杜鵑



風箱樹



樟樹



台東蘇鐵

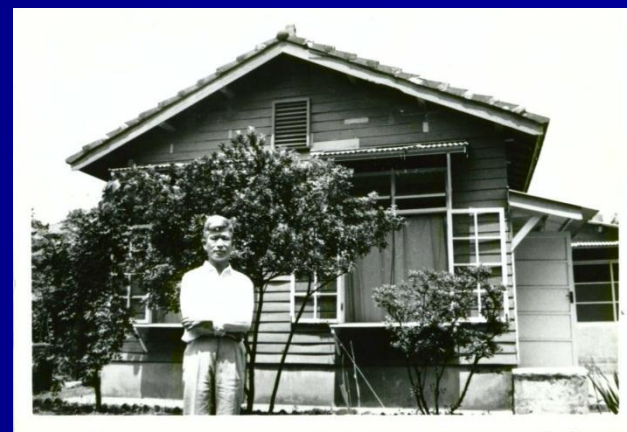


流疏



溫州社區

■ 中產階級市民意識



寶藏巖(癌?)

- 台北快速都市化下的城鄉地景



臺大的其他校區

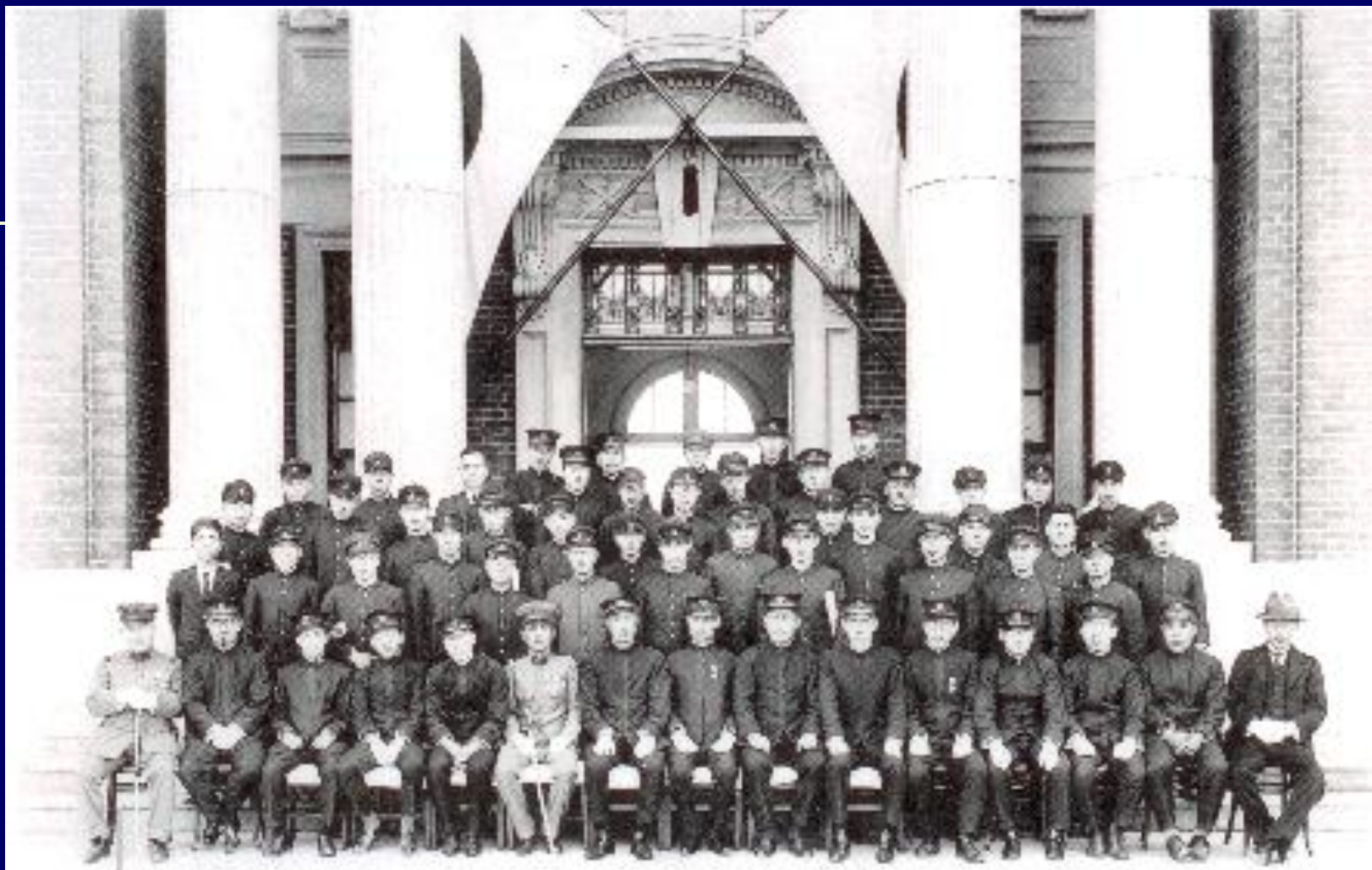


自然中心資源

- 校總區農場(農田生態系、水生植物)
- 安康農場
- 陽明山天溪園
- 文山藥用植物園 (北宜公路)
- 下坪熱帶植物園
- 梅峰農場
- 溪頭實驗林
- 鳳凰谷茶園
- 水里木工場

豐富的自然教育資源





臺北帝大師生

在延慶學部大樓合影的臺灣臺北帝大師生。

謝謝大家